

A modern, single-story house with a prominent A-frame roof made of blue corrugated metal. The front facade is dominated by a large, multi-paned glass wall that reflects the surrounding trees and sky. To the left, a white car is parked on a paved driveway. The house is set on a green lawn with a brick-paved walkway leading to the entrance. The scene is captured in bright daylight under a clear blue sky with some light clouds. The word "DeLorme" is overlaid in a large, white, serif font across the center of the image.

DeLorme

# HISTORIA DELORME

**Historia Delorme** zaczęła się w 1561 r wraz z wybudowaniem pierwszego budynku z **dachem krążynowym**. Był on zbudowany z drewnianych krążyn, zaokrąglonych w części górnej, co sprawiało, że przekrój dachu przybierał formę łuku ostrego, tworząc formę typową dla łuków wczesnogotyckich.

**Dach krążynowy** był trudniejszy w budowie od starszych konstrukcji, a produkcja jego elementów czasochłonna, ma jednak szereg zalet. Jest obszerniejszy, co ułatwia jego zagospodarowanie, zwłaszcza że wyeliminowane zostały pionowe podpory i tramy. Konstrukcja wymaga mniejszej ilości materiału, jest więc **lżejsza i tańsza**.

**Jako pierwsi w Polsce** postanowiliśmy rozpocząć produkcję **DOMÓW KRAŻYNOWYCH w nowoczesnym designie** i przy zastosowaniu najnowszych technologii. Nasza praca jest naszą pasją, dzięki czemu projekty realizujemy z ogromnym **zapałem i zaangażowaniem**.

Kładziemy nacisk na jakość materiałów, wykonania, jak i na **dopracowany design**. Oferujemy usługi z najwyższej półki, aby zaspokoić potrzeby najbardziej wymagających klientów.



# TECHNOLOGIA

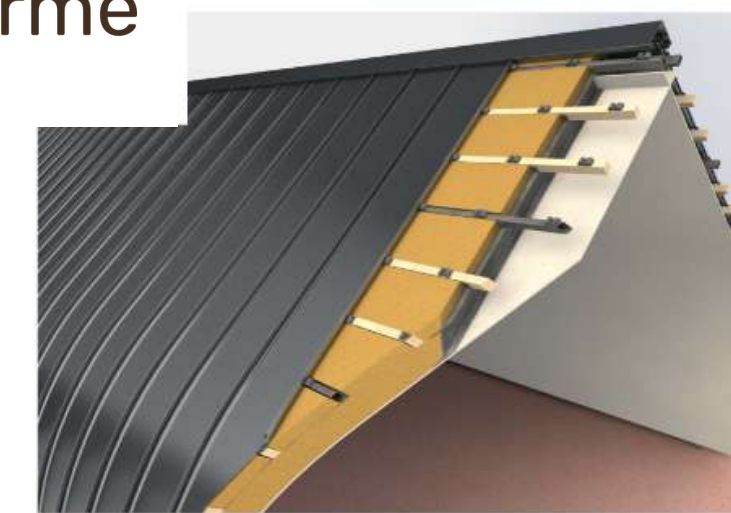
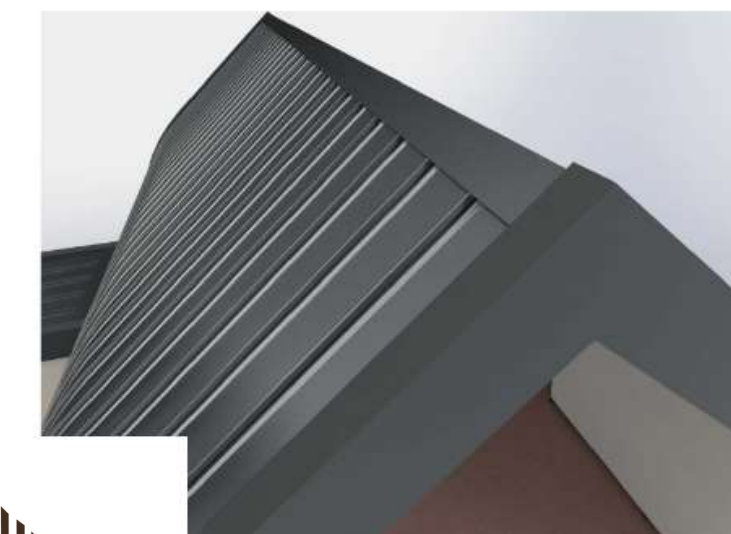
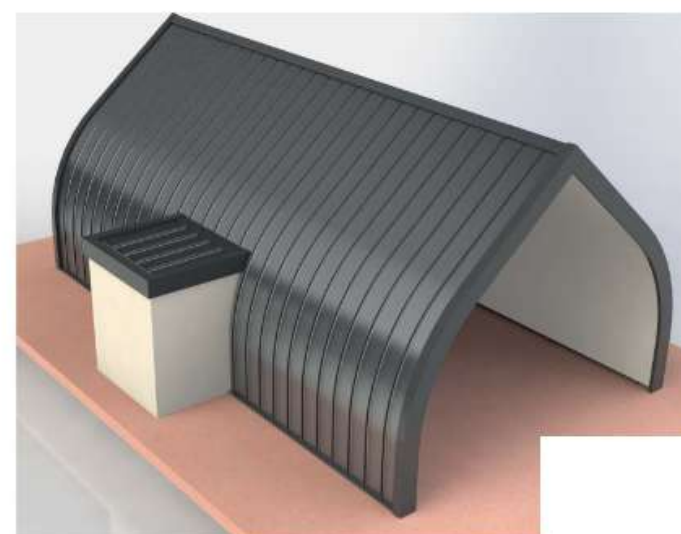
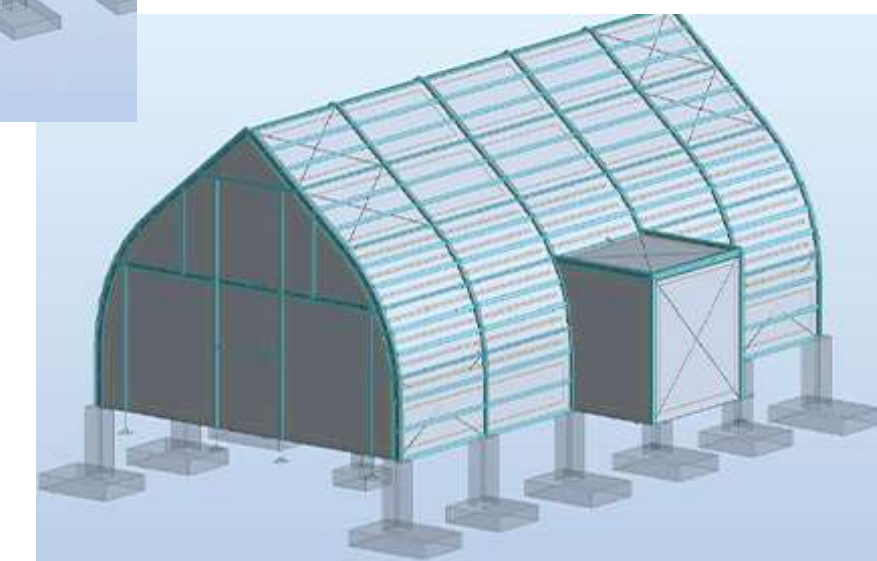
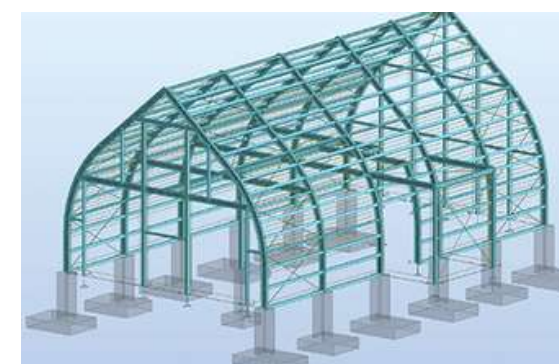
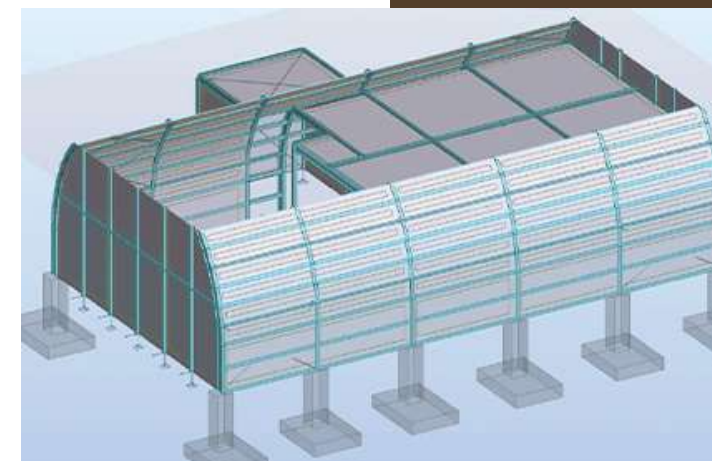
Domy Delorme to **dom krążynowy w konstrukcji stalowej**. Dom jest w rzucie prostokątem o wymiarach w osiach konstrukcyjnych: 7,28m x 12,90m (w zależności od modelu domu).

**Dach budynku** wykonany jest **w formie krążyn**. Wysokość liczona od poziomu terenu do kalenicy wynosi ok. 6,9m. Poziom parteru ( $\pm 0,00$ ) wyniesiono ponad teren o 80 cm. W połowie ściany podłużnej zaprojektowano przylegający do niej **wiatrołap w kształcie prostopadłościanu**.

**Budynek** nie jest podpiwniczony. Składa się z parteru i 1-go piętra w formie antresoli. **Antresolę** zaprojektowano na ok. 2/3 długości budynku.

Budynek zaprojektowano w **konstrukcji stalowej, szkieletowej**. Nasze domy posadowione są na **stopach żelbetowych** pod słupami ram nośnych i słupami antresoli.

Wzdłuż ścian podłużnych i poprzecznych zaprojektowaliśmy **ławy dla oparcia ścian fundamentowych**.



Delorme

# Delorme Classic 120

Całoroczny, piękny, nowoczesny dom krążynowy Delorme 120, to jest najlepszy wybór.

Dom w atrakcyjnej cenie, idealny dla rodziny!

**Powierzchnia parteru: 90,33 m<sup>2</sup>**

**Powierzchnia parteru: 29,87 m<sup>2</sup>**

**Powierzchnia razem 120,20 m<sup>2</sup>**

**Wysokość w szczycie kalenicy: 690 cm**

## Dom Całoroczny Delorme



## Stan deweloperski podwyższony

- FUNDAMENT
- ŚCIANY
- KONSTRUKCJA DACHU
- DACH I OKNA
- FASADA
- ŚCIANKI DZIAŁOWE
- INSTALACJA WOD-KAN
- INSTALACJA ELEKTRYCZNA
- DRZWI ZWENĘTRZNE
- DRZWI TARASOWE
- PODGŁOGA
- INSTALACJE WEWNĘTRZNE
- OCIEPLENIE
- SCHODY NA ANTRESOLE
- MATY GRZEWCZE
- ŚCIANY SZCZYTOWE



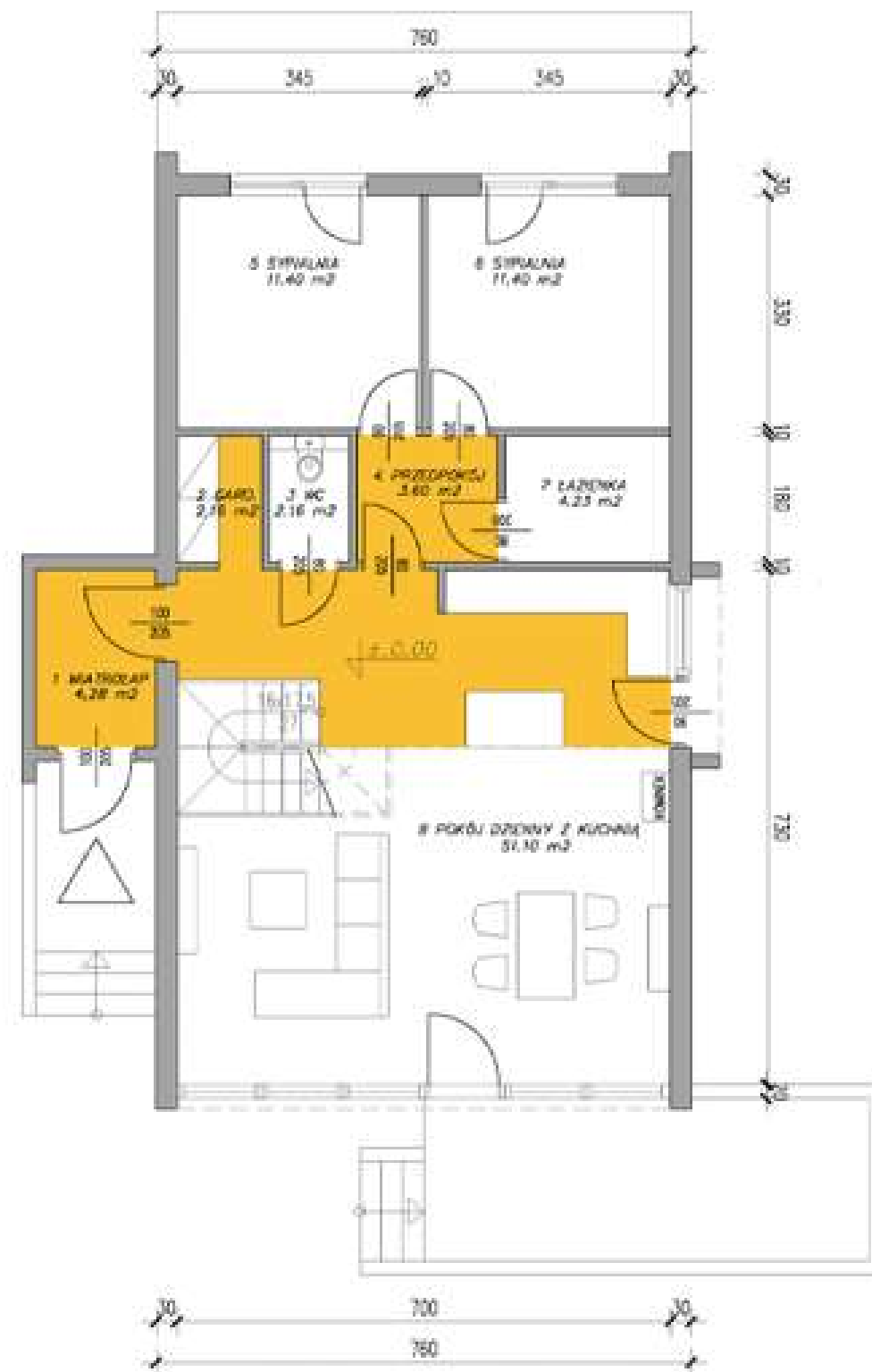




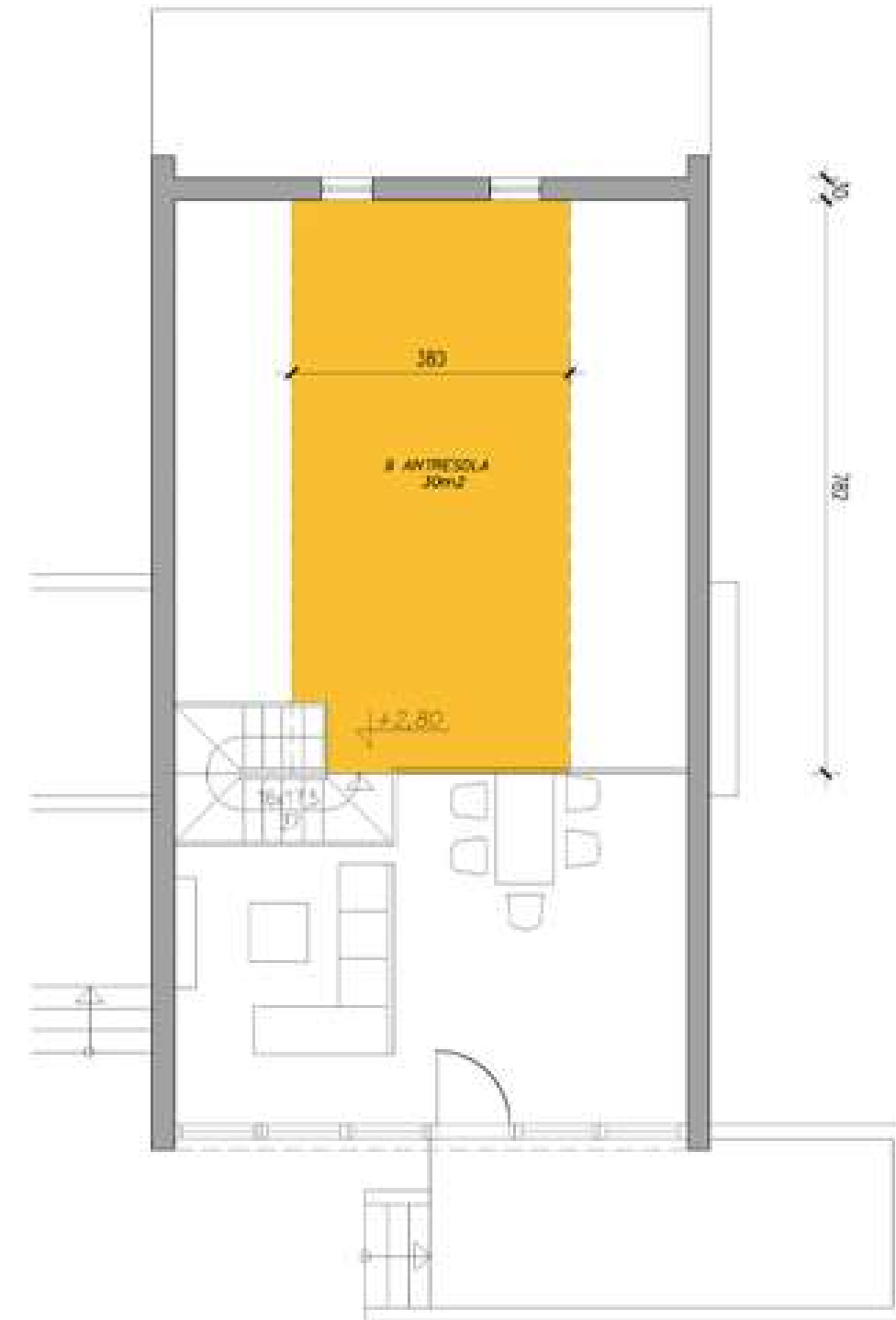
- Domy Delorme to dom w **konstrukcji stalowej**.
- Dom jest w rzucie prostokątem o **wymiarach w osiach** konstrukcyjnych: 7,28m x 7,60m (w zależności od modelu domu).
- **Wysokość** liczona od poziomu terenu do kalenicy wynosi ok. 7,9m.
- **Poziom parteru** ( $\pm 0,00$ ) wyniesiono ponad teren o 40 cm. W połowie ściany podłużnej zaprojektowano przylegający do niej wiatrołap w kształcie prostopadłościanu.
- **Budynek** nie jest podpiwniczony. Składa się z parteru i 1-go piętra w formie antresoli.
- **Antresolę** zaprojektowano na ok. 2/3 długości budynku.
- Budynek zaprojektowano w **konstrukcji stalowej**, szkieletowej.
- Nasze domy posadowione są na **płytcie fundamentowej**.





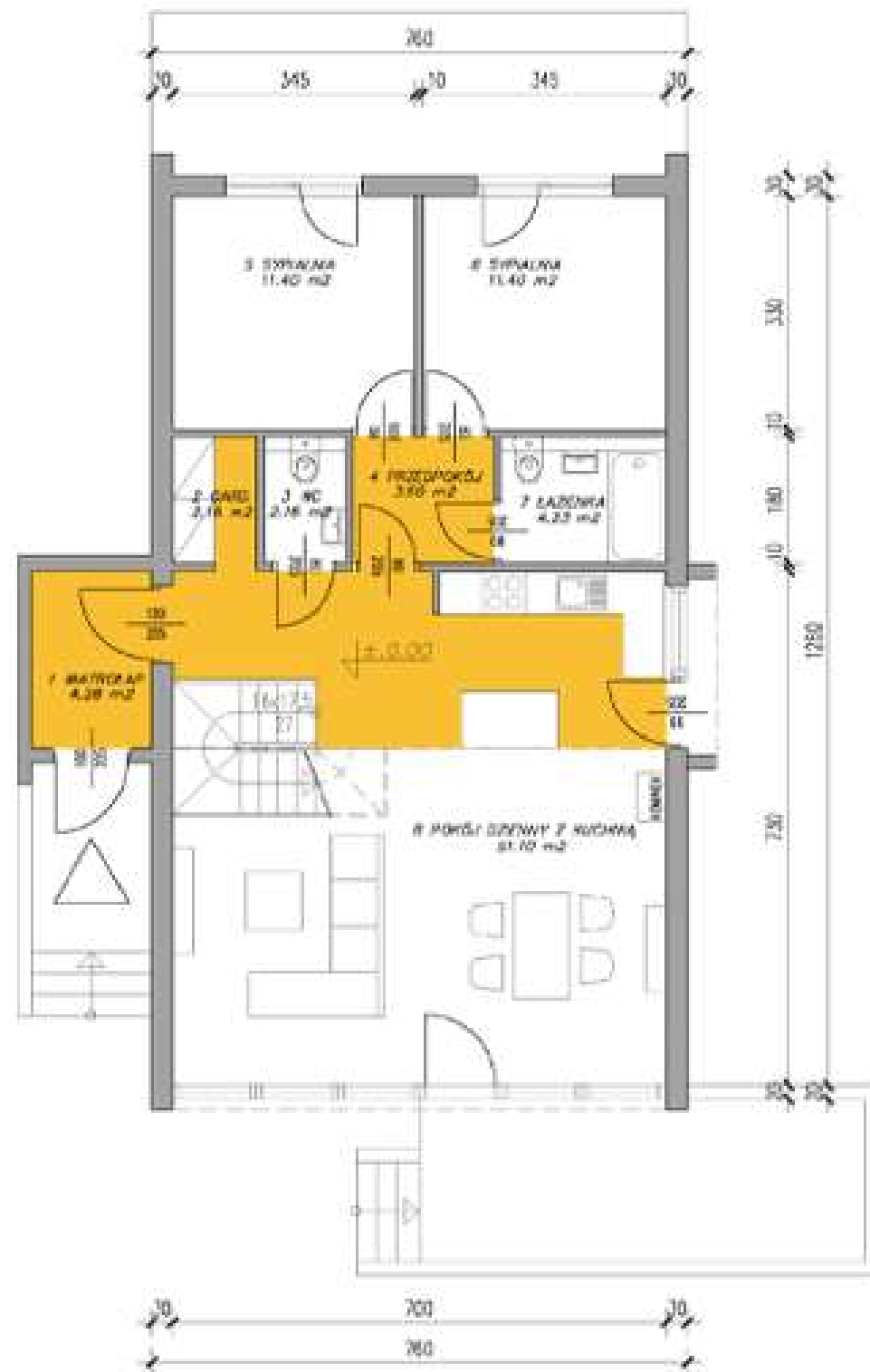


RZUT PARTERU

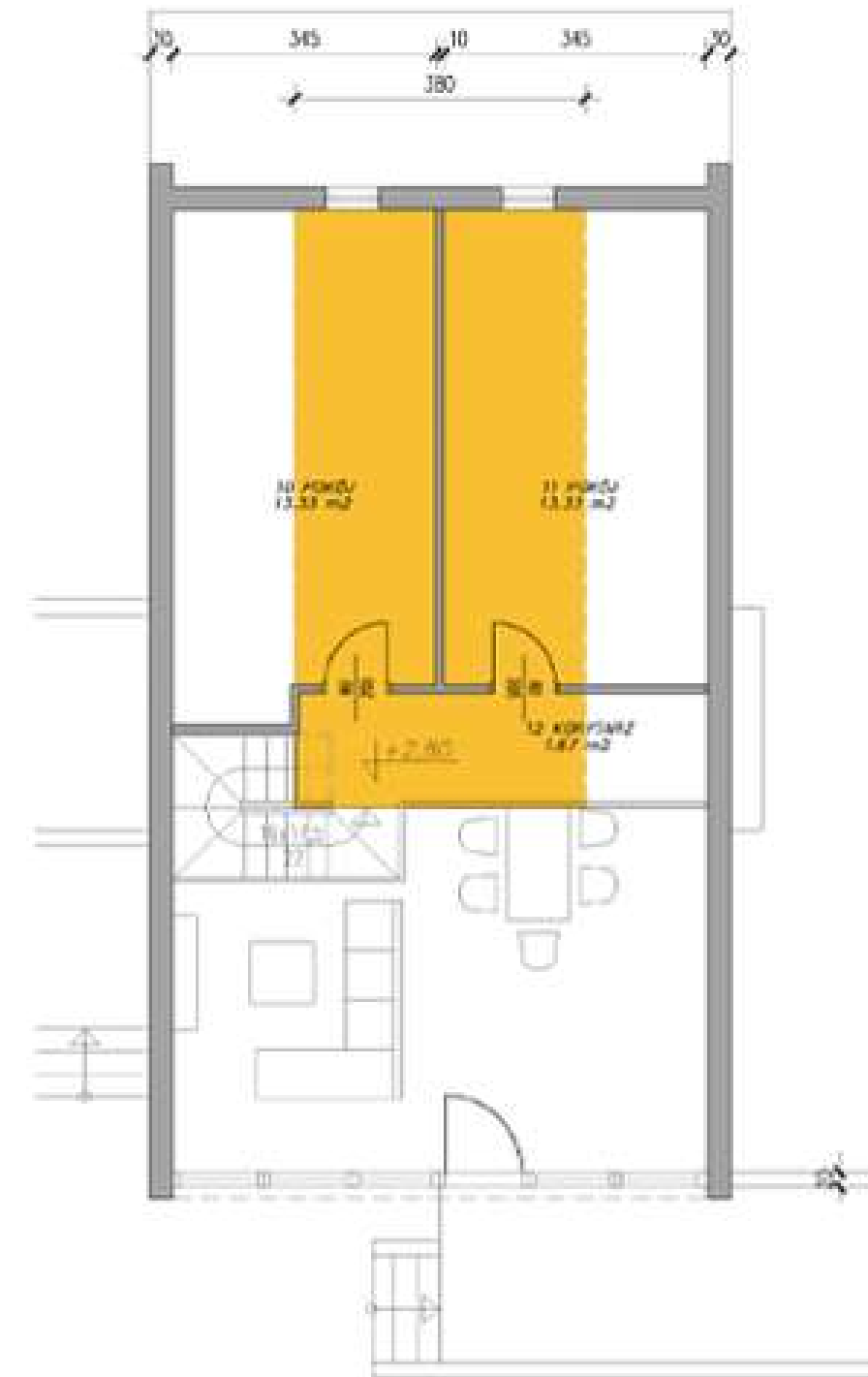


RZUT ANTRESOLI

## Rzut Delorme 120 (2 pokoje na antresoli)



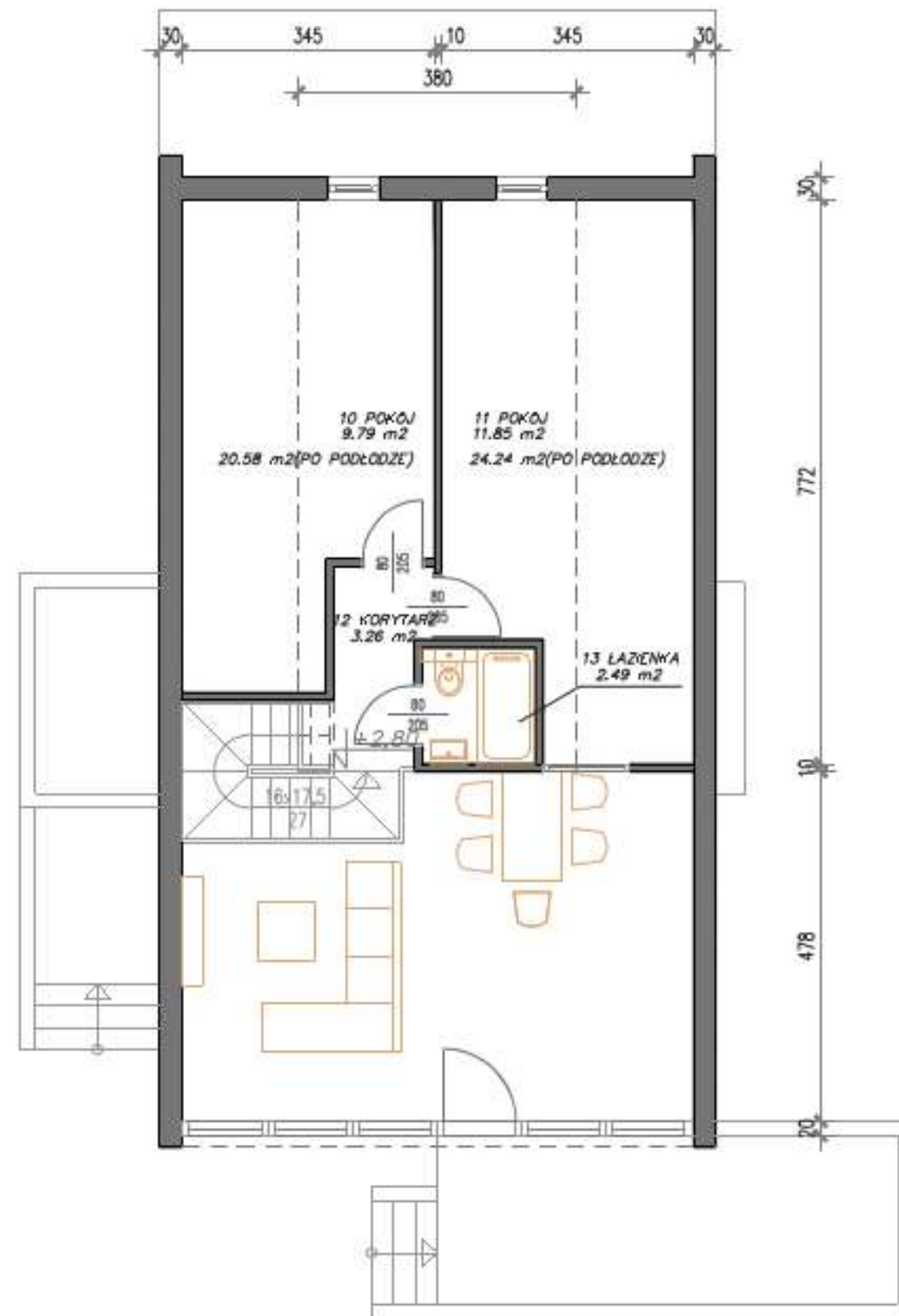
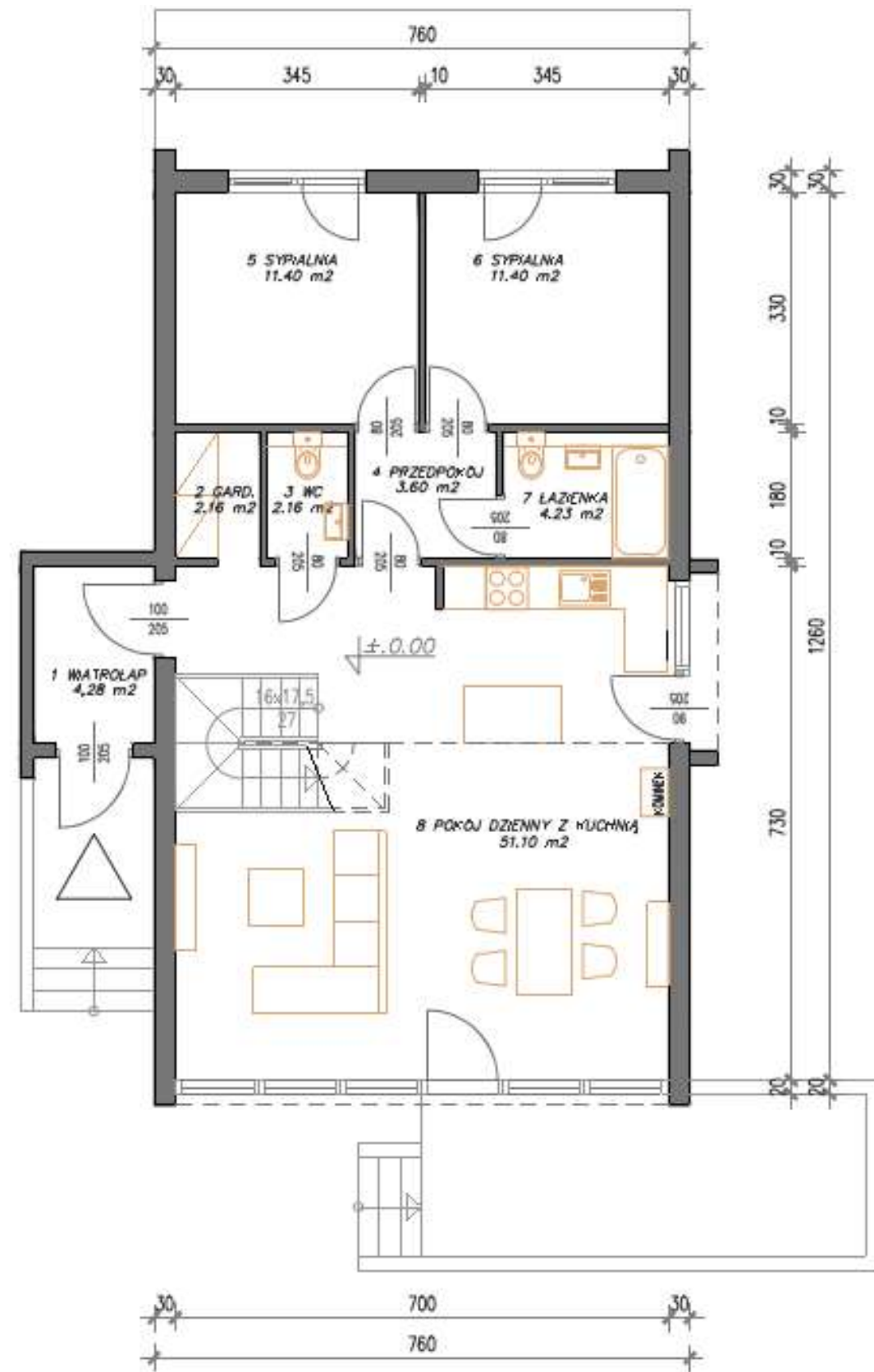
RZUT PARTERU



RZUT ANTRESOLI

## Rzut Delorme 120

(2 pokoje na antresoli + łazienka na antresoli)



BLACHA NA RĄBEK
EKRAN WŁOCHATY PARO-PRZEPUSZCZALNY
DESKOWANIE PEŁNE PŁYTA OSB - 20 mm
SZCZELINA WENTYLACYJNA / LISTWY DREWNIANE 40 x 40 mm / - 40 mm
MEMBRANA WSTĘPNEGO KRYCIA
IZOLACJA TERMICZNA POMIĘDZY ŁATAMI DREWNIANYMI 80 mm - WEŁNA MINER. - 80 mm
IZOLACJA TERMICZNA POMIĘDZY KROKWIAMI STALOWYMI IPE 180 mm - WEŁNA MINERALNA - 180 mm
RUSZT STALOWY DLA PŁYT GK - PODKONSTRUKCJA POZIOMA, WYPEŁNIONY WEŁNĄ MINERALNĄ - 80 mm
PAROIZOLACJA AKTYWNA
PŁYTA GK 12,5 mm x 2 - 25 mm

WYKOŃCZENIE: PODŁOGA
JASTRYCH CEMENTOWY 10cm ZBROJONY PRZECIWSKURCZOWO WŁÓKNEM
WARSTWA ROZDZIELAJĄCA FOLIA PE UKŁADANA NA ZAKŁAD MIN. 10 CM
PAPA PODKŁADOWA 2X
PŁYTA BETONOWA NA GRUNCIE WG KONSTRUKCJI

WENTYLACJA

TYNK/MATA DRENAZOWA
STYROPIAN EPS 8cm (hydro)
PRZEGRODA GRUNT PAPA
ŚCIANA FUNDAMENTOWA

DETAL D-01 PRZEKRÓJ PRZEZ WARSTWY POZIOME I PIONOWE



## **DSZ 1- Dach - Ściana $U \leq 0.15$ (425 mm)**

- blacha na rąbek
- ekran włochaty paro-przepuszczalny
- deskowanie pełne płyta OSB - 20 mm
- szczelina wentylacyjna / listwy drewniane 40 x 40 mm / - 40 mm
- membrana wstępnego krycia
- izolacja termiczna pomiędzy łątami drewnianymi 80 mm - wełna miner. - 80 mm
- izolacja termiczna pomiędzy krokiewmi stalowymi 180 mm - wełna mineralna - 180 mm
- ruszt stalowy wypełniony wełną mineralną
- 80 mm
- paroizolacja aktywna
- płyta Gk x 2 - 25 mm



# Pełna specyfikacja

## **DSZ 2 - Dach wiatrołapu $U \leq 0.15$ (335 - 375 mm)**

- blacha na rąbek
- ekran włochaty paro-przepuszczalny
- deskowanie pełne płyta OSB - 20 mm
- szczelina wentylacyjna / listwy drewniane 40 x 40 mm / - 40 mm
- membrana wstępnego krycia
- izolacja termiczna pomiędzy łątami drewnianymi 90 mm - 130 mm -wełna miner. - 90 - 130 mm
- izolacja termiczna pomiędzy krokiewmi stalowymi 160 mm - wełna mineralna - 160 mm 14
- paroizolacja aktywna
- płyta Gk x 2 - 25 mm



## SZ1 - Ściana szczytowa $U \leq 0.20$ ( 365 mm)

- deski elewacyjne - 20 mm
- łąty (szczelina wentylacyjna) / listwy drewniane 40 x 40 mm / - 40 mm
- płyta drzewna otwarta dyfuzyjnie - 20 mm
- konstrukcja stalowa 90 mm + kontr łąty drewniane 80 mm - wypełnione wełną mineralną 170 mm
- konstrukcja stalowa - profile stalowe 90 mm wypełnione wełną mineralną - 90 mm
- paroizolacja aktywna
- płyta Gk x 2 - 25 mm



## SZ2 - Ściana wiatrołapu $U \leq 0.20$ ( 325 mm)

- panele elewacyjne / deski elewacyjne - 20 mm
- łąty (szczelina wentylacyjna) / listwy drewniane 40 x 40 mm / - 40 mm
- płyta drzewna otwarta dyfuzyjnie - 20 mm
- kontrłąty drewniane 60 mm - wypełnione wełną mineralną 60 mm
- łąty drewniane 80 mm - wypełnione wełną mineralną 80 mm
- konstrukcja stalowa 80 mm - wypełnione wełną mineralną 80 mm
- paroizolacja aktywna
- płyta Gk x 2 - 25 mm



## PP - Podłoga parteru $U \leq 0.30$

- parkiet lub terakota - wykończenie właściciela 20 mm
- wylewka cementowa jastrych - 60 mm
- ogrzewanie podłogowe
- folia izolacyjna
- styropian podłogowy EPS 120 mm I
- izolacja przeciwwilgociowa, folia budowlana
- płyta fundamentowa (wg projektu konstrukcji) - 250 mm
- izolacja przeciwwilgociowa, 2x folia budowlana na zakładkę
- izolacja termiczna styrodur 4000 CS 200 mm
- chudy beton B10 100 mm
- podbudowa - tłuczeń 150 mm / pospółka zagęszczona  $Id=0,7$  150 mm 150 mm / razem 300 - 400 mm
- grunt rodzimy



**Wszystkie nasze domy są całoroczne** ( $U=0,15W/m^2K$  dla głównych przegród zewnętrznych) i tak też zostały zaprojektowane, jeżeli chodzi o bilans ciepły. Przegrody pomiędzy belkami (+ otuliny) wypełnione są wełną mineralną 34 cm z izolacją, płyty OSB, płyty GK + blacha na rąbek.



#### **Stolarka okienna**

Fasada Słupowo-Ryglowa kolor RAL7016 systemu MC WALL ALIPLAST produkcji firmy LEWLEX  
Okno w fasadzie GENESIS ALIPLAST produkcji firmy LEWLEX  
Szklenie potrójne ( dwukomorowe) o współczynniku od  $U_w=0,5$  ( Grubość i rodzaj tafli szklanych uzależnione od strefy wiatrowej, gabarytu i ewentualnie oczekiwanych efektów energetycznych i wizualnych np powłoki Antisol, Cool Light, Sun Guard)  
Statyka: Norma: PN-EN 1991-1-3, PN-EN 1991-1-4.



#### **Ogrzewanie**

W cenie dajemy ogrzewanie podłogowe ( maty grzewcze).  
Możliwy jest każdy rodzaj ogrzewania i instalacji.



#### **Czas Realizacji 30-60 dni**

w zależności od zakresu prac.

The logo for Delorme, featuring a stylized graphic of vertical bars of varying heights above the word "Delorme" in a white, sans-serif font.

Delorme



**JESTEŚ ZAINTERESOWANY/A BUDOWĄ  
DOMU DELORME CLASSIC 120?**

**SKONTAKTUJ SIĘ Z NAMI**







