

A modern, single-story house with a prominent gabled glass facade. The house features a mix of materials, including dark grey vertical panels and light grey horizontal siding. A white car is parked on a paved driveway to the left. The scene is set in a lush, green environment with trees and a clear blue sky. The word "Delo" is overlaid in large, white, stylized letters across the center of the image.

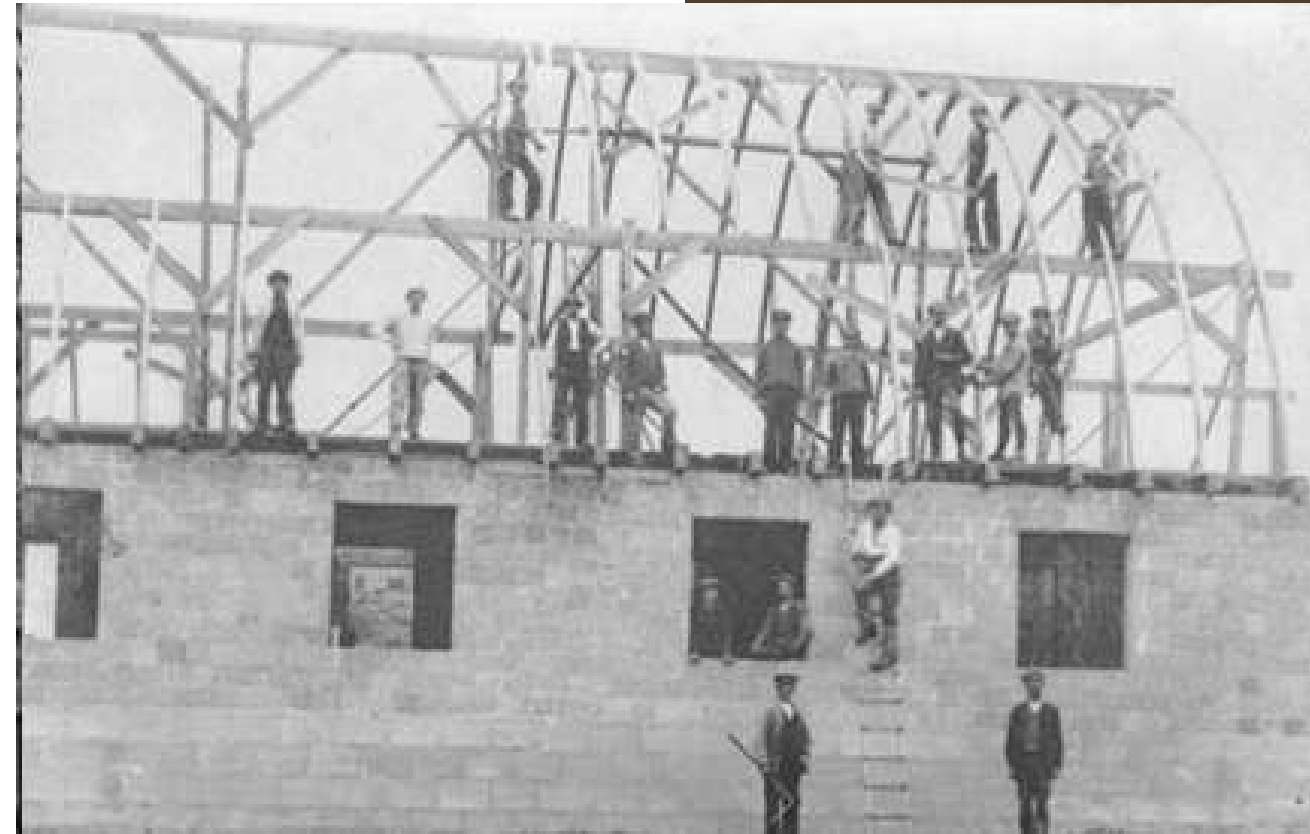
Delo



# DELORME LUGU

**Delorme** sai alguse 1561. aastal esimese **kelpkatusega** hoone ehitamisega. See ehitati ülaosas teravnevalt, mis andis katuse ristlõikele terava kaare kuju, luues varagooti võlvidele omase vormi.

**Kaarkatust** oli raskem ehitada kui vanemaid konstruktsioone ning elementide valmistamine oli aeganõudev, kuid sellel oli mitmeid eeliseid. See on avaram, mis muudab paigaldamise lihtsamaks, sest vertikaalseid tugesid ega talasid pole kasutatud, ning struktuur nõuab vähem materjali, olles seetõttu kergem ja odavam.





# Delorme BarnHouse 85



## DELORME MAJA

**Delorme BarnHouse** on kombinatsioon uudsest **Delorme Classic** tehnoloogiast ja modernsest farmi stiilist.

Delorme BarnHouse on saadaval kahes suuruses: **85 või 130 m<sup>2</sup>**.



## Hinnas sisaldub

- SEINAD
- KATUS
- AKNAD
- FASSAAD
- SISESEINAD
- VEE JA KANALISATSIOONI PAIGALDUS
- ELEKTRIPAIGALDUS
- VÄLISUKS
- TERRASSIUKS
- PÕRANDA SISEPAIGALDUSED
- ISOLATSIOON
- SISETREPP
- PÕRANDAKÜTTE KÜTTEMATID
- VÄLISSEINAD







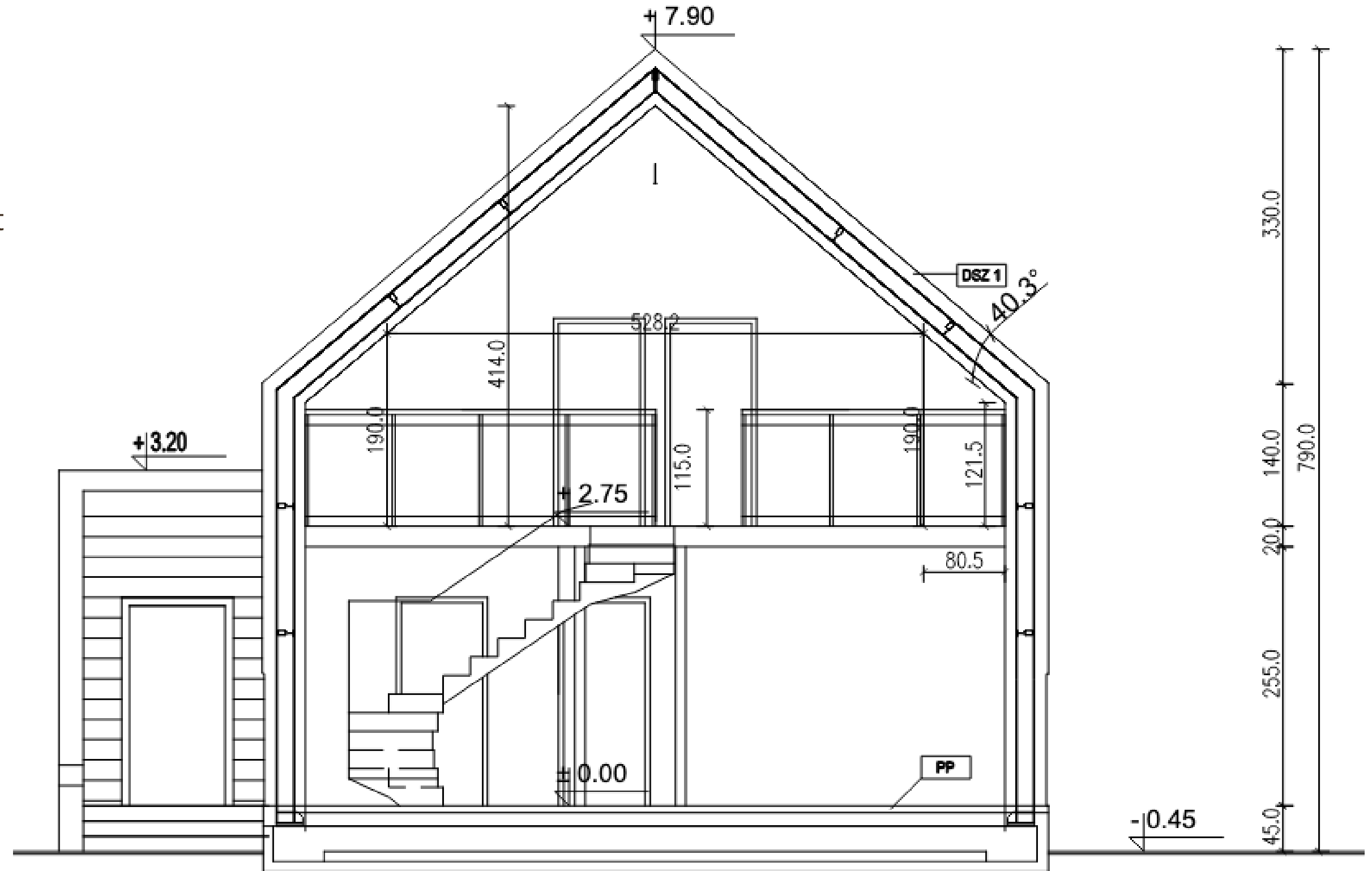






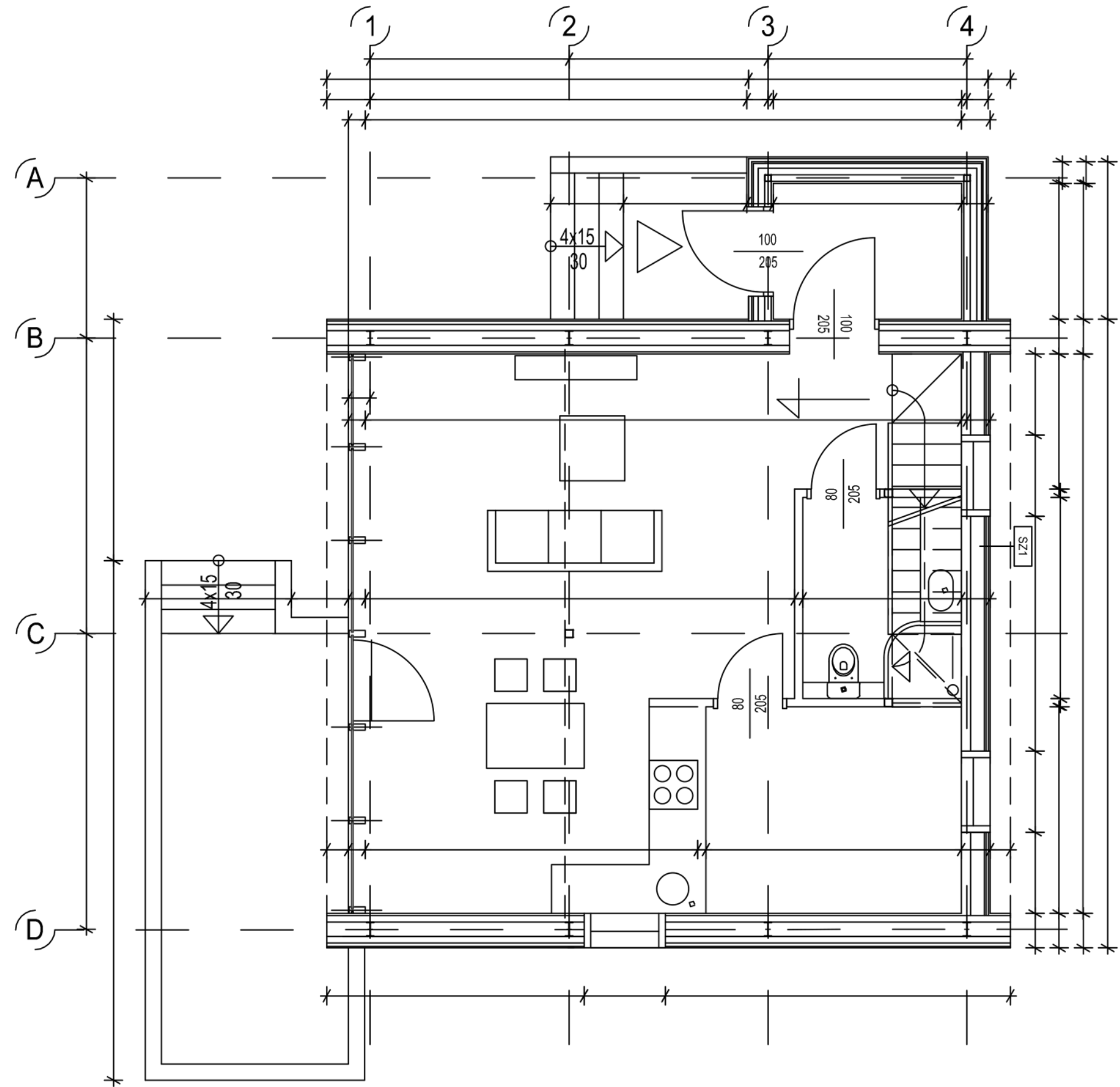


- Delorme majad on **teraskonstruksiooniga**.
- Majad on ristkülikukujulise planeeringuga.
- Maksimaalne **kõrgus maapinnast** on ~7,9 m.
- **Esimese korruse** pind on tõstetud maapinnast 80 cm võrra kõrgemale.
- **Hoonel** puudub kelder. Elamu koosneb esimesest korrusest ja poolkorruse kujul teisest korrusest.
- **Poolkorrus** on projekteeritud ligikaudu 2/3 hoone pikkuses.
- **Hoone** kandvaks konstruktsiooniks on teraskarkass.
- Meie majad on ehitatud **raudbetoonvundamendile**.





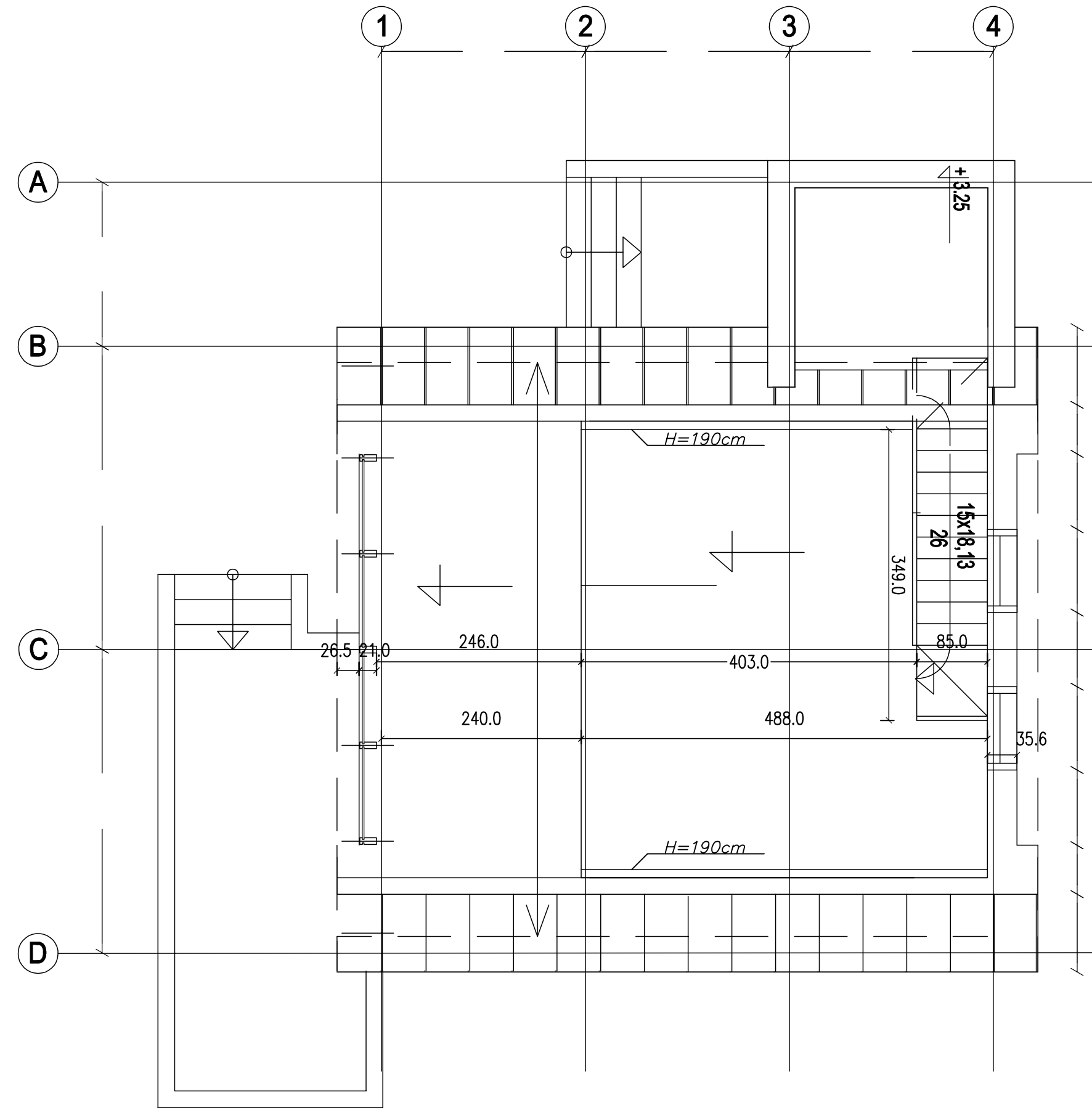
## BarnHouse 85 esimese korruse plaan





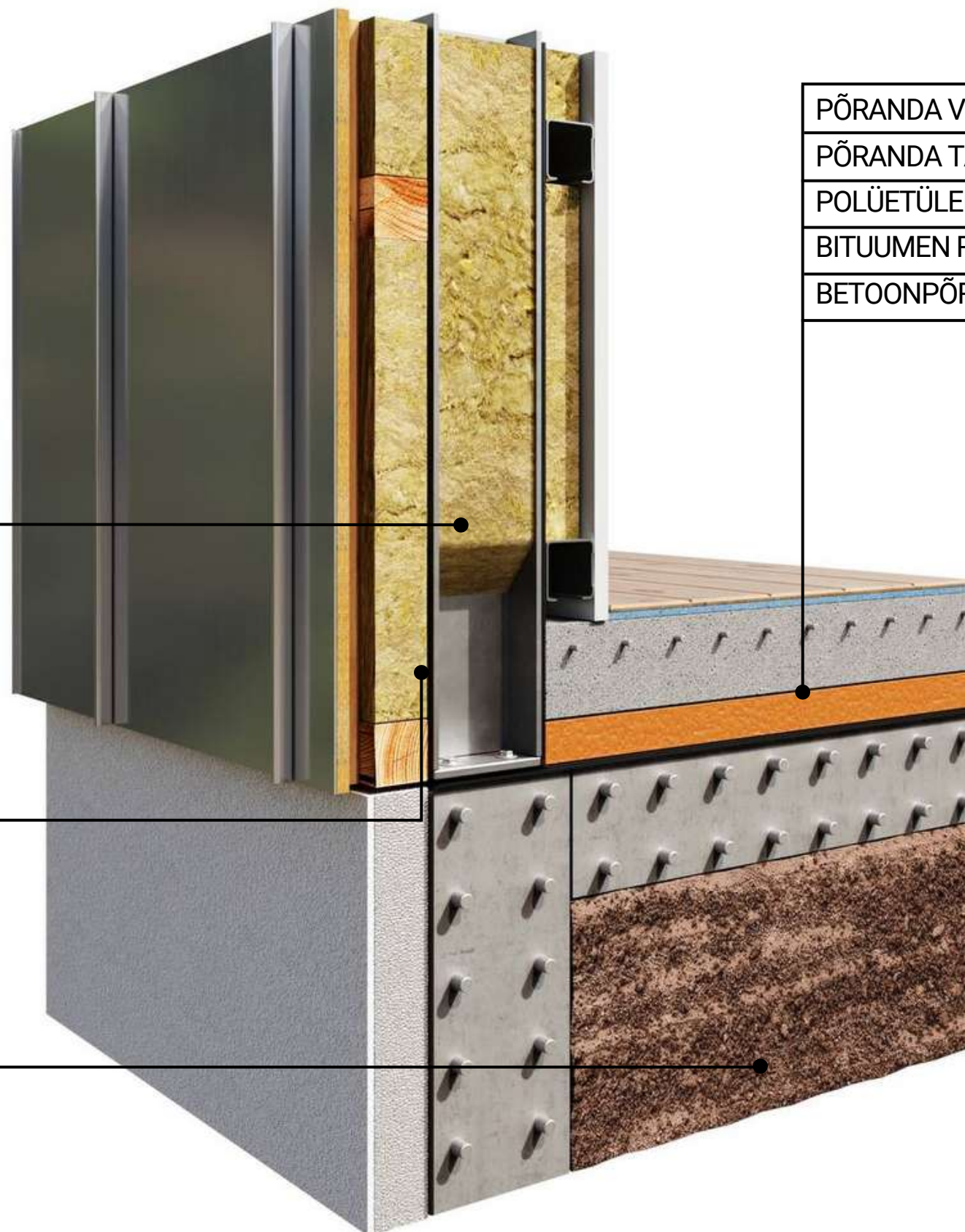


## BarnHouse 85 poolkorruse plaan





LUKUSTUV VALTSILAHENDUS
NIISKUST (VEEAURU) LÄBILASKEV ALUSKATE
KOGU KARKASS 20 mm OSB PLAADIGA
VENTILATSIOONIVAHE / PUITLIISTUD 40 x 40 mm
ESMANE ALUSKATTEMEMBRAAN
PUITPRUSSIDE (SARIKATE?) VAHELINE SOOJUSTUS 80 mm - MINERAALVILL 80 mm
TERASSARIKATE VAHELINE SOOJUSTUS 180 mm - MINERAALVILL - 180mm
TERASKARKASS KIPSPLAATIDE JAOKS - HORISONTAALNE ALUSKONSTRUKTSIOON MINERAALVILLAGA TÄIDETUD - 80 mm
AKTIIVNE AURUTÕKE
KIPSPLAAT 12,5 mm x 2 - 25 mm



PÕRANDA VIIMISTLUS
PÕRANDA TASANDUSSEGU FIIBERKIUGA 10 cm
POLÜETÜLEENKILE (min 10 cm)
BITUUMEN RULLKATE
BETOONPÕRAND

VENTILATSIOON

KROHVIMINE / DRENAAŽMATT
EPS PLASTVAHTPLAAT 8 cm HYDRO
VUNDAMENT





### **Katus - Sein $U \leq 0.15$ (425 mm)**

- lukustuv valtsilahendus
- niiskust (veeauru) läbilaskev aluskate
- kogu karkass 20mm OSB plaadiga
- ventilatsioonivahe / puitliistud 40 x 40 mm
- esmane aluskattemembraan
- puitprusside vaheline soojustus 80mm - mineraalvill 80mm
- terassarikate vaheline soojustus mineraalvill 80mm
- teraskarkass kipsplaatide jaoks - horisontaalne aluskonstruksioon mineraalvillaga täidetud
- aktiivne aurutõke
- kipsplaat x 2 - 25 mm



### **Viilkatus $U \leq 0.15$ (335 - 375 mm)**

- lukustuv valtsilahendus
- niiskust läbilaskev aluskatey
- kogu karkass 20mm OSB plaadiga
- ventilatsioonivahe / puitliistud 40 x 40 mm
- esmane aluskattemembraan
- puitprusside vaheline soojustus 90 mm - 130 mm, mineraalvill 90 - 130 mm
- terassarikate vaheline soojustus mineraalvill - 160 mm 14
- aktiivne aurutõke
- kipsplaat x 2 - 25 mm





## Viilkatuse sein $U \leq 0.20$ ( 365 mm)

- fassadilauad - 20 mm
- Ventilatsioonivahe / puitliistud 40 x 40 mm / - 40 mm
- difusioonile avatud puitplaat - 20 mm
- 90 mm teraskonstruktsioon + 80 mm puidust toeliistud, vahe täidetud mineraalvillaga 170 mm
- kteraskonstruktsioon - terasprofiilid 90 mm täidetud mineraalvillaga - 90 mm
- aktiivne aurutõke
- kipsplaat x 2 - 25 mm



## Vestibüüli sein $U \leq 0.20$ ( 325 mm)

- fassaadipaneelid / fassadilauad 20mm
- ventilatsioonivahe / puitliistud 40 x 40 mm / - 40 mm
- difusioonile avatud puitplaat - 20 mm
- puidust toeliistud 60 mm - täidetud mineraalvillaga 60 mm
- puidust liistud 80 mm - täidetud mineraalvillaga 80 mm
- teraskonstruktsioon - terasprofiilid 80 mm täidetud mineraalvillaga - 80 mm
- aktiivne aurutõke
- kipsplaat x 2 - 25 mm



## Põrand pinnasel $U \leq 0.30$

- 60 mm tsemendist tasanduskiht
- põrandaküte
- isolatsioonifoolium
- EPS põrandapolüstüreen 120 mm
- niiskuisolatsioon, ehitusfoolium
- vundamendiplaat
- niiskuskindel isolatsioon, 2x ehitusfoolium
- soojusisolatsioon Styrodur 4000 CS 200 mm
- tööbetoon B10 100 mm
- alusstruktsioon - purustatud kivi 150 mm, killustik 150 mm, kokku 300-400 mm
-





### **Delorme Houses on kodud aastaringseks kasutamiseks**

HSoojuspidaavus:  $U=0,15W/m^2K$

Taladevahelised vaheseinad koosnevad 34 cm paksusest isoleeritud mineraalvillast, OSB plaadist ja kipsplaadist koos lehtmetailiga



### **Akende liitmik**

Postide fassaadivärv: RAL7016. Süsteem MC WALL ALIPLAST. Tootja: LEWLEX

Fassadiaken: GENESIS ALIPLAST. Tootja: LEWLEX

Kolmekordsed aknad: Energiasäästlik aken.

Soojuspidaavuse väärtus alates  $U = 0,5 [W/m^2 \cdot K]$  (Klaaspaneelide tüüp ja paksus sõltuvad tuuletsoonist, suuruselt, eeldatud energiatõhususe klassist visuaalsest efektist, näiteks Antisool, Külm Valgus, Päikesekaitsekiht)

SStaatika: Norm: PN-EN 1991-1-3, PN-EN 1991-1-4.



### **Küte**

Hind sisaldab põrandakütet küttemattidega. Erinevate kütelahenduste paigaldus on võimalik.



### **Teostusaeg 30-60 päeva**

olenevalt töö mahust.





Delorme



**OLETE HUVITATUD?**

**VÕTKE ÜHENDUST**

**+372 55 29 273**

**delorme.ee**











